

AQUAPARK KOHOUTOVICE

PRONÁJEM PROSTOR OBČERSTVENÍ

Prostory bufetu nacházející se v prvním patře – přístupný z vestibulu AQP a z bazénové haly, včetně zázemí – přípravná, sklady, dětský koutek (místnosti č. 2.06, 2.08, 2.28, 2.29, 2.30, 2.33, o celkové výměře 175,74 m²)

číslo místnosti	Název	rozměr v m ²
2.06	BUFET-SUCHÁ ČÁST	76,21
2.08	DĚTSKÝ KOUTEK	9,80
2.28	PŘÍSTUP K MOKRÉ ČÁSTI	13,13
2.29	SKLAD	12,60
2.30	PŘÍPRAVNA	7,20
2.33	BUFET-MOKRÁ ČÁST	56,80
Celkem		175,74

a movité vybavení

Číslo místnost	Název spotřebiče	Kusy
2.06	Myčka nádobí RED FOX	1 ks
2.30	Ohřívač párků s trny / hroty	2 ks
2.29	Mrazák Whirlpool	1 ks
2.30	Fritéza FE-77	1 ks
2.30	VÁHA CAS SW/1-	1 ks
2.30	Mrazák šuplíkový ETA	1 ks
2.30	MPRO kontaktní gril GPD2201	1 ks
2.30	Fritéza Red Fox	2 ks
2.30	Konvice nerez 1 lit	1 ks
2.30	Barový drink mixér	1 ks

AQUAPARK KOHOUTOVICE

2.29	Barový drtič ledu-pákový	1 ks
2.30	Odsavač par	1 ks
2.30	Mikrovlnná trouba ETA	1 ks
2.06	Mlýnek na kávu Fiorenzato F64	1 ks
2.30,2.06	Chladící nerezový stůl SA 910	3 ks
2.30	Gril KG 300	1 ks
2.30	Mrazák-BOSCH GSN29W30	1 ks
2.29	Chladnička Zanussi bílá	1 ks
2.06	Ochlazovací Rohson R-870 Breezer	1 ks
2.06	Dvoupákový kávovar ATLANTIC II	1 ks
2.06	Chladící vitrína	1 ks
2.30	Vařič dvě plotýnky	1 ks
2.06	Lednice Ugur	1 ks
2.30	Mrazák ETA	1 ks

Číslo místnost	Název nábytku	Kusy
2.06	Pracovní stůl nerezový 120x70 cm	1 ks
2.06	Křeslo ušák šedý	1 ks
2.06	Křeslo ušák žlutý	1 ks
2.06	Kulaté dvoj stolky	3 ks

AQUAPARK KOHOUTOVICE

2.06	Kulatá křesílka	4 ks
2.06	Malý dětský ušák	1 ks
2.06	Taburet	2 ks
2.06	Dětské židličky vysoké	5 ks
2.06	Stůl, Kronospan javor, noha chrom	8 ks
2.30	Pracovní stůl s policí, nerez	1 Ks
2.29	Kontejner pojízdný 4 z., centrální zámek	1 Ks
2.29	Skříň na šanony dvě spodní police s dveřmi	1 Ks
2.29	Pracovní stůl FREDDE, pod okýnkem do sauny	1 Ks
2.29	Regál s plechovou policí, šedý 6P, 175 kg	1 Ks
2.06	Židle čalouněná 25ks	1 Ks
2.06	Stůl 80x140cm, masiv, deska a HPL	1 Ks
2.06	Box 1220x650 gauč žlutý malý/2os	1 Ks
2.06	Box 1220x650 gauč žlutý malý/2os	1 Ks
2.06	Box 1630x650 gauč žlutý velký/3os	1 Ks
2.06	Box 1630x650 gauč žlutý velký/3os	1 Ks
2.06	Box 1430x650 gauč žlutý střední	1 Ks
2.30	Kuchyňská skříňka DUB 80 cm + nerez dřez	1 ks
2.33	Dětské plastové stoly	3 ks
2.33	Dětské plastové židle	6 ks

AQUAPARK KOHOUTOVICE

2.33	Stoly červené	4 ks
2.33	Židle plastové červené	12 ks
2.33	Barové židle červené	2 ks
2.33	Bar kolem sloupu	1 ks
2.33	Plastové židle tyrkysové	4 ks
2.33	Plastové stolky tyrkysové	2 ks

Číslo místnost	IT zařízení	Kusy
2.06	Čtečka čárového kódu UNI MS339 2D Imager/2-	1 ks
2.06	Čtečka čárového kódu UNI MS339 2D Imager/2-	1 ks
2.06	Displej zákaznický pokladní Birch DSP-V9 VFD/2-	1 ks
2.06	Dell OptiPlex 3080 - PC k TV	1 ks
2.06	LED Monitor 22" iiyama Prolite T225/1	1 ks
2.06	Fujitsu ESPRIMO Mini PC Core/1	1 ks
2.29	Mini PC Gigabyte Brix	1 ks
2.06	Záložní zdroj EATON Ellipse ECO 500 VA	1 ks
2.06	Čtečka čipů RI-MRD 170 USB	1 ks
2.06	Čtečka čipů RI-MRD 170 USB	1 ks

AQUAPARK KOHOUTOVICE

2.06	Počítač Dell OptiPIex 3050	1 ks
2.06	Birch DSP - 880 pokladní displej USB	1 ks
2.06	Fujitsu ESPRIMO Q7010-Mini PCIIks	1 ks
2.29	Multifunkční tiskárna Canon i SENSYS	1 ks
2.06	Mini PC Gigabyte Brix	1 ks
2.29	Monitor Dell	1 ks
Číslo mítnost	Ostatní zařízení	Kusy
2.06	Hasicí přístroj pěnový HTB PE6ABF/MP, 21A 233B, 40	1 ks
2.06	Odpadkový koš	1 ks
2.33	Box pro odpadkové koše	1 ks
2.29	Elektronický sejf s policí 500x350x360	2 ks
2.06	Nástěnný držák TELL SHO 2051	1 ks
2.08	Dětský koutek	1 ks
2.06	Kabelový buben 25m	1 ks
2.29	Trezor MNO 85/I EN1143-1	1 ks
2.08	Molitanová stavebnice Malé doplňky (34dílů)	1 ks
2.08	Odpočinkový polštář 130x60 cm	1 ks
2.08	Válítko Želva, plněno drceným molitanem	1 ks
2.08	Válítko Krokodýl, plněno drceným molitanem	1 ks

AQUAPARK KOHOUTOVICE

2.06	Mobilní zástěny s květinami	2 ks
2.06	Mechové obrazy	2 ks

Fakturace služeb:

Fakturace za poskytované služby bude stanovena paušální částkou ve výši 10 000 Kč měsíčně. Tento paušál zahrnuje spotřebu studené a teplé vody, dodávku tepla, elektrické energie a využívání klimatizace, dále zajištění odvozu odpadu. Bioodpad bude řešen prostřednictvím kompostéru umístěného v areálu, přičemž odvoz použitých olejů si nájemce zajišťuje samostatně na vlastní náklady.

Úklid pronajatých prostor je plně v odpovědnosti nájemce a bude prováděn na jeho vlastní náklady, zatímco úklid společných prostor zajišťuje provozovatel areálu. Nájemce je dále povinen zajišťovat úklid odpadu vzniklého z provozu občerstvení po návštěvnicích a jeho řádné třídění a ukládání do určených kontejnerů.

Revize spotřebičů

Revize elektrických spotřebičů pronajímatele a kontrola hasicích přístrojů budou zajišťovány provozovatelem areálu. Nájemce je však povinen uhradit veškeré náklady spojené s revizemi spotřebičů a kontrolami hasicích přístrojů, které se nacházejí v pronajatých prostorách a slouží jeho provozu.

Podmínky a omezení:

Nápoje s sebou je možné prodávat pouze v plastu nebo v plechovce. Pro točené nápoje bude akceptován systém vratných kelímků.

Nájemce se domluví s pronajímatelem na systému vratných kelímků včetně možnosti jejich zapůjčení. Vracení kelímků bude vždy obsluhováno odděleně (samostatně) od běžného prodeje.

Platby budou probíhat prostřednictvím platebních karet, hotovosti a čipovými hodinkami.

Prodej alkoholu

Prodej alkoholických nápojů musí být realizován v souladu s platnou legislativou České republiky, zejména v souladu se zákonem č. 65/2017 Sb., o ochraně zdraví před škodlivými účinky návykových látek. Alkoholické nápoje mohou být prodávány pouze osobám starším 18 let, přičemž obsluha je povinna v případě pochybností ověřit věk zákazníka. Nájemce je povinen zajistit, aby při prodeji alkoholu nedocházelo k porušování právních předpisů, zejména k podávání alkoholu nezletilým osobám nebo osobám zjevně pod vlivem alkoholu či jiných návykových látek.

AQUAPARK KOHOUTOVICE

Prodej alkoholu na sportovních a kulturních akcích

Na veřejnosti přístupné sportovní akci je zákonem zakázán prodej alkoholu, s výjimkou alkoholického nápoje obsahujícího nejvýše 4,3 % objemová ethanolu a vína. Pronajímatel požaduje respektovat toto pravidlo i pro běžný provoz Aquaparku.

Požadavky na provozní dobu

Provoz bufetu je vázán na provozní dobu aquaparku a bude probíhat v rámci jeho otevírací doby. Standardně bude mokřý bar otevřen v době provozu aquaparku, která je v současnosti stanovena od 9:00 do 21:00. Provozní dobu je možné upravit pouze na základě předchozí konzultace a následného schválení vedením aquaparku, přičemž případné změny musí být v souladu s celkovým provozním režimem areálu.

Přístup k provozovně

Přístup k provozovně je umožněn ve všední dny v čase od 6:00 do 22:00 a o víkendech v čase od 8:00 do 22:00, přičemž o víkendech a svátcích je zároveň umožněn i v rámci provozní doby Aquaparku dle konkrétního dne. V jiném čase je vstup možný pouze po předchozí dohodě s vedoucím střediska.

Kamerový a bezpečnostní systém

Prostor Aquaparku je monitorován kamerovým systémem.

Mimo provozní dobu je zajištěn zabezpečovacím systémem a do objektu nelze vstupovat.

Spolupráce při akcích

Při akcích konaných v areálu aquaparku je požadováno, aby byl bufet vždy v provozu a spolupracoval s organizátory. Bufet musí být po dobu konání akcí přístupný návštěvníkům a přizpůsobit svůj provoz charakteru dané akce. Veškeré termíny a typy akcí budou provozovateli oznámeny vedením aquaparku s dostatečným předstihem.

Cena nájmu

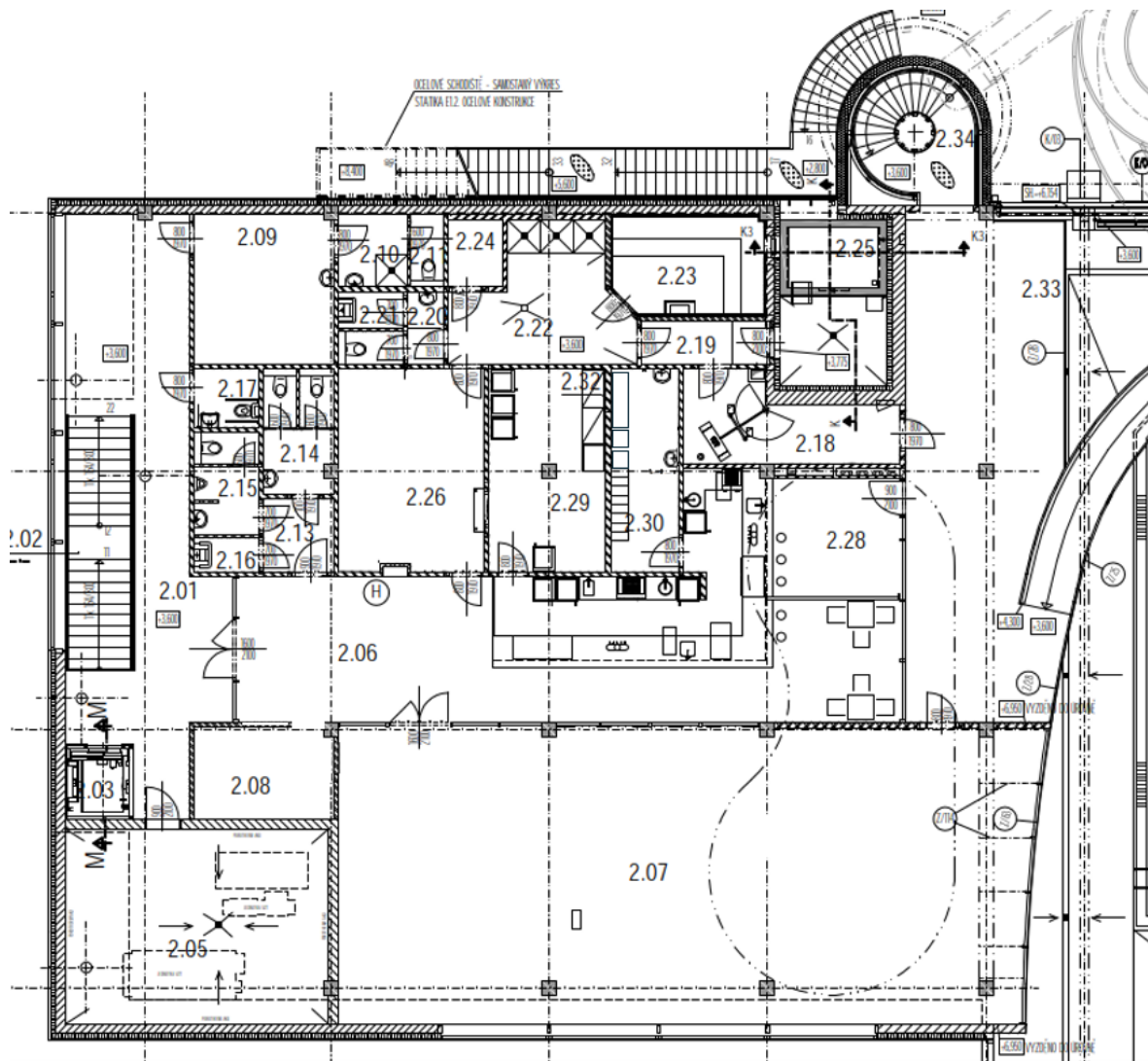
min. 10 tis Kč bez DPH

Sortiment

Kromě nápojů i pestrý výběr jídel – návrh gastro konceptu bude předmětem hodnocení.

AQUAPARK KOHOUTOVICE

Zákres



AQUAPARK KOHOUTOVICE

Foto

Suchá část



AQUAPARK KOHOUTOVICE

Mokrý část

