

STAREZ ARÉNA VODOVA

PRONÁJEM PROSTOR OBČERSTVENÍ

Prostory bufetu nacházející se ve vestibulu hlavního vstupu Haly 1 - velké haly míčových sportů, včetně zázemí – přípravná, sklady, WC (místnosti č. 206, 207, 208, 209, 210, 211, 212, 213, 214, 215, 216 o celkové výměře 101,98 m²

číslo místnosti	Název	rozměr v m ²
206	SKLAD	11,05
207	BUFET	37,00
208	BUFET	11,91
209	PŘÍPRAVNA	7,90
210	SKLAD VÝČEPU	5,06
211	ÚKLIDOVÁ KOMORA	1,11
212	CHODBA	5,10
213	SKLAD OBALŮ	3,58
214	SUCHÝ SKLAD	2,09
215	WC A KOUPELNA	3,91
216	SKLAD	13,27
Celkem		101,98

a movité vybavení

m.č. 209 výdejní pult

m.č. 215 wc a koupelna – zásobník na mýdlo, na toaletní papír, zrcadlo lepené,
m č. 212 hasicí přístroj V9T

Prostory bufetu nacházející se ve vestibulu hlavního vstupu malé haly míčových sportů (2),

Prostory pro umístění bufetu nacházející se ve vestibulu hlavního vstupu Haly 2 – malé haly o celkové výměře 22,2 m²

číslo místnosti	Název	rozměr v m ²
205	Sklad	3,07
206	Předsíň - Bufet	4,24
207	Bufet	14,89
CELKEM		22,2

STAREZ ARÉNA VODOVA

Prostor pro umístění sezení pro návštěvníky je vně pronajímaného prostoru, sezení je možné umístit po dohodě se zástupcem pronajímatele, je nutno respektovat pravidla BOZP a PO (únikové cesty východy apod.).

Fakturace služeb:

elektrina - spotřeba,

studená voda – spotřeba (předmět nájmu je vybaven podružným vodoměrem)

Pro vyúčtování ohřevu teplé vody se použije následující výpočet

- 0,30 GJ na ohřev 1m³ (dle vyhlášky č. 194/2007 Sb.).

Cena za 1GJ bude stanovena průměrnou cenou dle cen od dodavatele za předchozí kalendářní rok.

teplo – prostor je součástí haly (není možné samostatně měřit)

měsíčně zpětně dle skutečně spotřebovaných nákladů - měsíčně 10-15 tis. vč. DPH

odvoz odpadu – umístění do kontejnerů na tříděný odpad - paušál, odvoz bio odpadu a olejů si zajišťuje nájemce sám

úklid pronajatých prostor – nájemce na své náklady

úklid prostoru se stoly – dle dohody

úklid odpadu z občerstvení ve spol.prostorách po návštěvnících – podíl na nákladech - paušál

Vybavení:

Kromě uvedeného bez vybavení. **Současné vybavení je ve vlastnictví stávajícího nájemce.**

Podmínky a omezení:

Nápoje s sebou je možné prodávat pouze v plastu nebo v plechovce. Pro točené nápoje bude akceptován systém vratných kelímků.

Nájemce se domluví s pronajímatelem na systému vratných kelímků včetně možnosti jejich zapůjčení. Vracení kelímků bude vždy obsluhováno odděleně (samostatně) od běžného prodeje.

Platby prostřednictvím platebních karet.

Při akcích s větší návštěvností nájemce zajistí v pronajatém prostoru další prodejní místo (prodej a výdej) točených nápojů (pivo/lmo).

STAREZ ARÉNA VODOVA

Prodej alkoholu na sportovních a kulturních akcích

Na veřejnosti přístupné sportovní akci je zákonem zakázán prodej alkoholu, s výjimkou alkoholického nápoje obsahujícího nejvýše 4,3 % objemová ethanolu a vína.

Požadavky na provozní dobu

Dle termínů a časů zápasů či akcí. Mít otevřeno i při méně lukrativních zápasech mládeže.

Do 60 minut po ukončení zápasu nebo akce opustí návštěvníci bufetu i VIP části bufetu halu.

Pokud se nájemce rozhodne, že se mu při souběhu akcí na obou halách nevyplatí otevřít oba bufety, tak viditelnou cedulí označí, že je otevřen pouze bufet na druhé hale. Musí si však zajistit souhlas nájemce vedlejší haly. Aby při průchodu návštěvníků z jedné haly do druhé nenastala situace, kdy se diváci dostanou do druhé haly bez zaplacení vstupného.

Přístup k provozně mimo provozní dobu areálu

Ve všední den v provozní době (7:00-23:00). O víkendu/svátcích také v provozní době haly dle daného víkendu/dne svátku. V jiném čase po dohodě s vedoucím střediska.

Kamerový a bezpečnostní systém

Prostor hal je monitorován kamerovým systémem.

Mimo provozní dobu zabezpečovacím systémem.

Uzavření bufetu (akce)

Pokud bude promotér akce, který si halu pronajímá požadovat uzavření bufetu, jelikož má nasmlouvané vlastní občerstvení (sponzoři/partneři), bude upraveno v NS povinnost k uzavření bufetu (nájemce bufetu bude náležet náhrada 8 000 Kč/den). Je možné se dohodnout s promotérem jinak.

Při akcích mohou být umístěny pouze na určených místech kromě merch stánku uvnitř i vně další doplňkové stánky. Umístění schvaluje pronajímatel.

V areálu jsou na určených místech umístěné nápojové a potravinové automaty.

Cena nájmu

min. 30 tis Kč bez DPH

STAREZ ARÉNA VODOVA

Sortiment

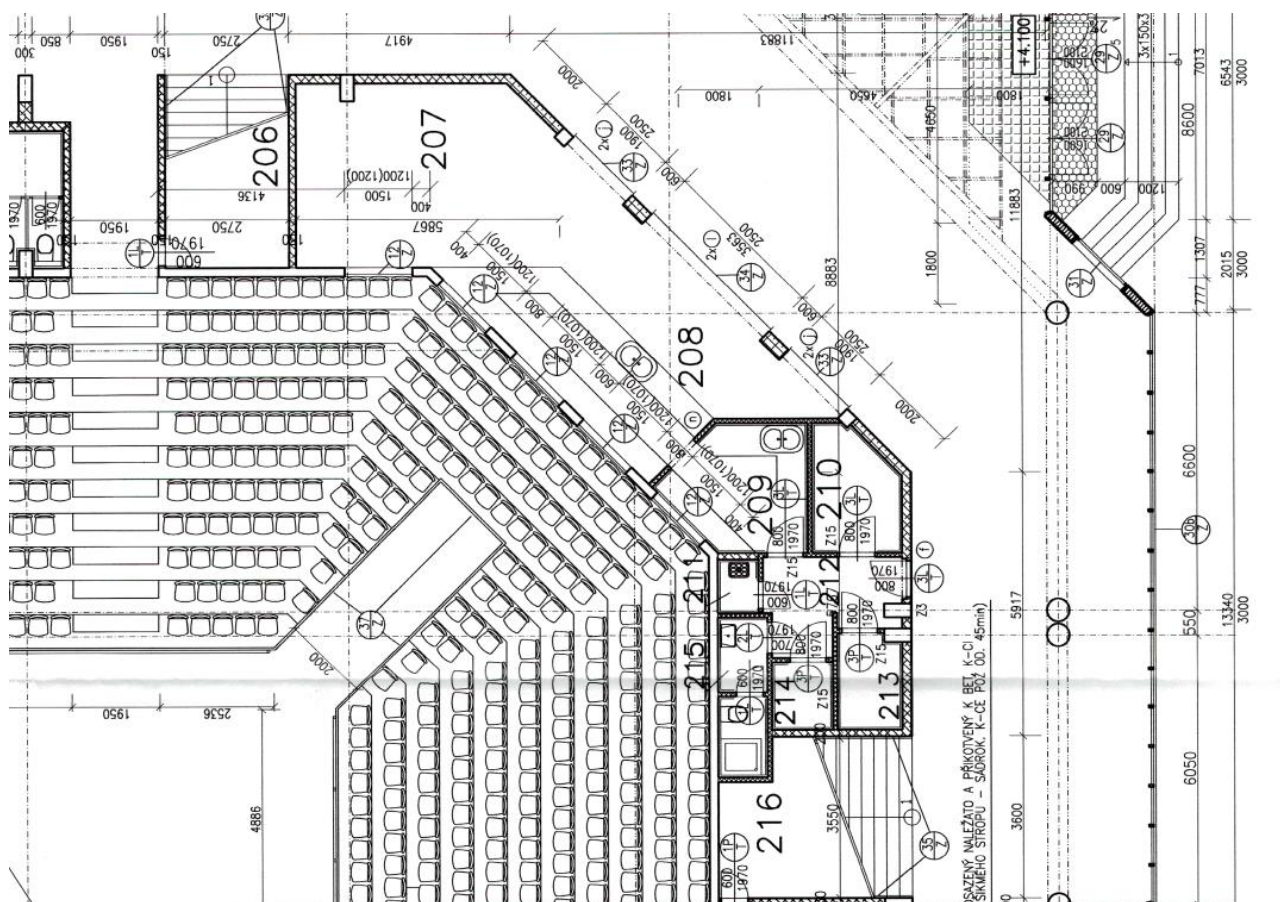
Kromě nápojů i pestrý výběr jídel (bagety, tousty, pannini, koláče a cokoli dalšího).

Posezení

Vkusné židle a stolký, které budou esteticky zkrášlovat prostor haly.

Zákres

Hala 1- Velká hala



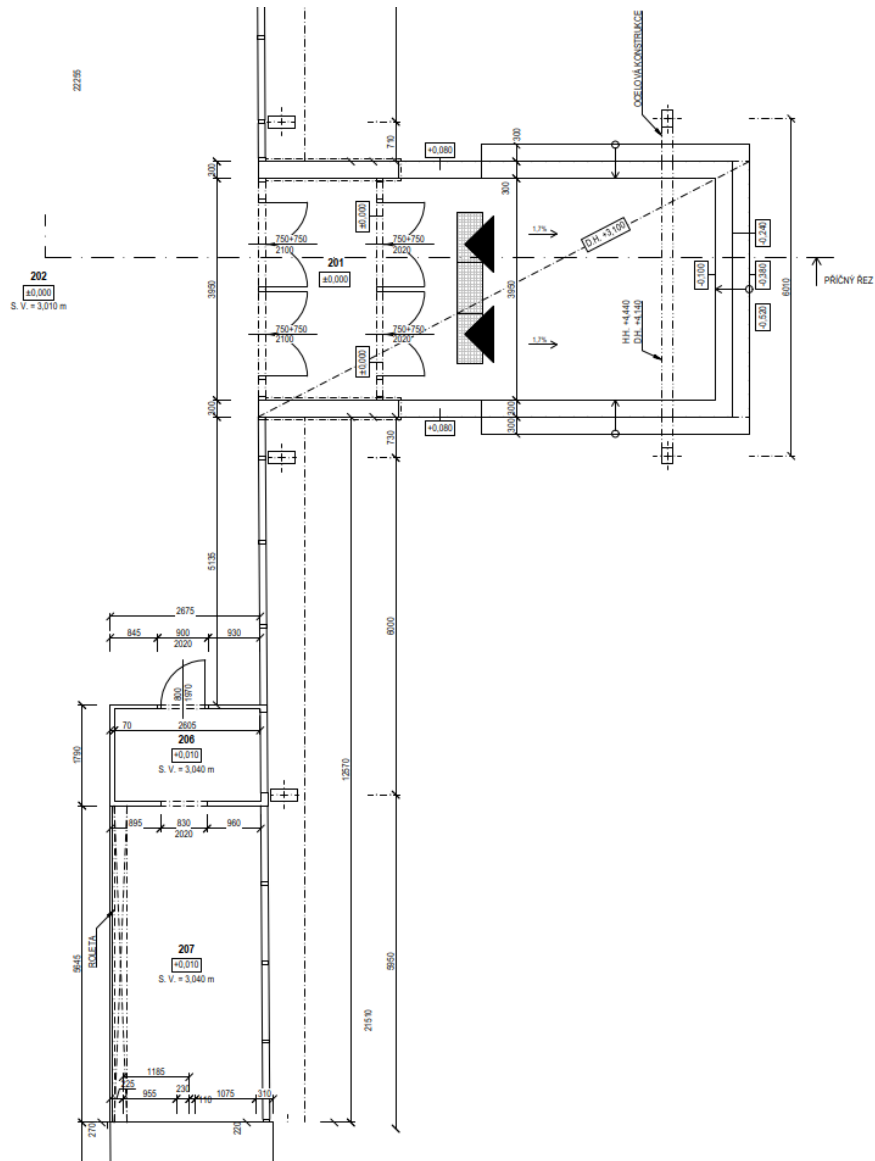
STAREZ ARÉNA VODOVA

Foto



STAREZ ARÉNA VODOVA

Hala 2- Malá hala



LEGENDA MÍSTNOSTÍ

OZN.	VYUŽITÍ	PLOCHA [m ²]
201	ZÁDVEŘÍ	7,86
202	VSTUPNÍ HALA + (DOLNÍ) SCHODIŠTĚ	222,82
203	BOČNÍ VSTUP + (HORNÍ) SCHODIŠTĚ	29,05
204	HYGIENICKÉ ZÁZEMÍ - ŽENY	11,44
205	SKLAD (PŘÍSTUP K VÝTAHU)	3,07
206	BUFET - PŘEDSÍŇ	4,24
207	BUFET	14,89

STAREZ ARÉNA VODOVA

Foto

